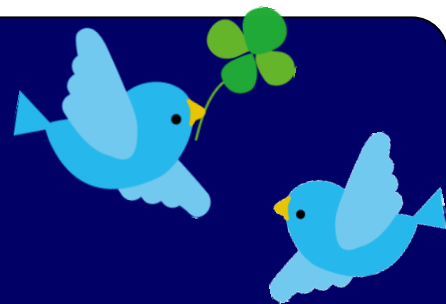


かながわ・あづまっぺ お茶っこ会



in かながわ県民センター



ヨーガ療法

& 軽食ランチ

⇒こちらでご用意します

開催

日時

場所

両日とも 12:00～14:00 かながわ県民センター11階

2017年5月13日(土) パートナーシップルーム

6月3日(土) コラボスタジオ

～ 東日本大震災により

神奈川・近郊に避難生活されていらっしゃる方でしたら

どなたでもご参加いただけます～

★軽食やお菓子をつまみながら、ゆったりとお過ごしてください

(軽食・菓子類・飲み物等、こちらでご用意いたします)

ゆっくり楽しく、おしゃべりしましょう！
初めての方も気軽に参加してくださいね

参加費
無料

同時開催、『かんたん!ヨーガ療法』

「日本ヨーガ療法学会」の療法士の方と一緒に

楽しくヨーガを体験してみませんか？



呼吸にやさしい動きを合わせることで自律神経が整い、緊張と弛緩を感じることで、脳が活性化し深いリラックスを自分で行うことができます。

客観的に見ることで、ストレスを上手にコントロールすることができるようになります。

* イスに腰掛けただけでもできるので、どなたでも気軽に参加していただけます。

お問い合わせにつきましては裏面の案内をご覧ください



お申込み・お問い合わせ先

NPO法人 かながわ避難者と共にあゆむ会 事務局

☆電話 045-312-1121(内線 4142)

* 電話オペレーターに内線4142とお伝えください。

受付時間: 平日(月曜～金曜) 13:00～17:00

☆メール ayumu.tomoni@gmail.com

** 事前に参加申し込みいただけますと当日受付がスムーズです **

～情報コーナー～

- ◎ 福島民報、福島民友を設置(バックナンバー 1ヵ月分あります)
- ◎ 東北3県 広報誌
- ◎ その他、各種支援情報

神奈川県内で避難生活をされている方同士のお茶会です。
初めて参加される方でも、ゆっくりとした時間を、
自由にお過ごしいただけます。

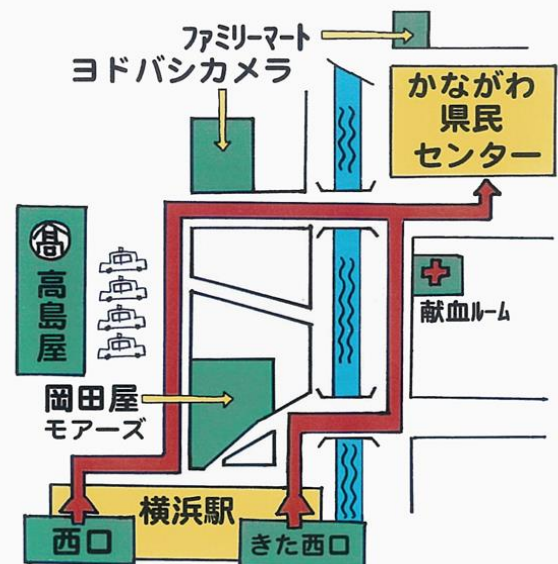


どうぞお気軽にご参加ください。

会場のご案内

かながわ県民センター案内

- ～「横浜駅西口」(地上階)からのご案内～
(徒歩 約 5分)
- ⇒ 右前方「ヨドバシカメラ」手前を右折
 - ⇒ 「西鶴屋橋」を渡る
 - ⇒ 信号を渡って左が「かながわ県民センター」です。
- ～「横浜駅きた西口」からのご案内～
(徒歩 約 4分)
- ⇒ 右側の「鶴屋橋」を渡る
 - ⇒ 左折し直進
 - ⇒ 「西鶴屋橋」を左にみて
 - ⇒ 信号を渡ると「かながわ県民センター」です。



NPO法人

主催 : かながわ避難者と共にあゆむ会

共催 : かながわ東北 ふるさと・つなぐ会

NPO法人
かながわ避難者と共にあゆむ会

かながわ東北
ふるさと・つなぐ会